

MEMORIA SOCIAL 2024





Carta del director

Este año 2024 que ha terminado, PROYDE ha hecho frente a varias cosas. Entre ellas las que tienen relación con los socios y socias, y la Responsabilidad Social Corporativa. Buscamos la manera de obtener nuevos socios y socias, así como empresas que puedan apoyar algún proyecto de Asia, África o América. Los proyectos que llegan a nuestra mesa de PROYDE no han disminuido. Nada nuevo. Pero las personas como las empresas pasan. Y conviene renovarse.

También hemos externalizado hacia una empresa todo lo relativo a la informática de la sede, incluida la "nube". Son muchos los aparatos y programas que hay que supervisar y se nos hacía muy difícil atender bien a tantas cosas. Porque al mismo tiempo que los aparatos crean unas mejores condiciones de trabajo, también crean dificultades.

Quiero dar las gracias a los que organizan y participan en tantas actividades de PROYDE en las distintas delegaciones territoriales, locales y en la sede, especailmente en todas estas personas que dedican parte de su tiempo libre para hacer algo en favor de PROYDE, pues en definitiva, están dedicando sus energías para que los que menos tienen puedan hacer cosas nuevas. Estas personas colaboran con PROYDE porque quieren que el mundo sea una familia.





Índice

PROYDE

Acción Institucional	6
Voluntariado	6
Comercio Justo	7
Educación para la Transformación Social	8
Proyectos de cooperación para el Desarrollo	9
Campaña de Socios/as	10
RSC	10
Comunicación	10

Delegaciones

Andalucía - Melilla	11
Levanteruel	12
Madrid - Canarias	13
Noroeste	14
La Rioja - Zaragoza	15

Área Económica 16

Colaboradores 18

ACCIÓN INSTITUCIONAL

A lo largo de este año 2024, PROYDE ha participado en Madrid en las Asambleas de estas tres coordinadoras: la Coordinadora de ONG para el Desarrollo (abarca todo el territorio nacional y está compuesta por 98 ONGD, de las cuales 17 son coordinadoras autonómicas), la RED de ONGD con sede en la comunidad de Madrid (89) y REDES de ONG cristianas (55).

Hay que decir que cada Delegación Territorial también ha participado en otras reuniones con otras ONGD: Plataformas (con Sudán del Sur, por ejemplo) y convenios por los que PROYDE colabora con otras ONGD internacionales. La Salle Fundación de Roma es un buen ejemplo de esto. Muchos proyectos transitan por aquí y se les da una financiación que de otra manera sería muy difícil obtener.

Existe un deseo y una necesidad de crear una red de ONGD lasalianas capaz de dar respuesta a las necesidades que se plantean en otros continentes.



VOLUNTARIADO

El voluntariado local es ineludible. De manera atenta, van organizando los eventos que se suceden en los colegios en fechas señaladas: festivales, mercadillos, carreras, tiendas de comercio justo, proyectos que siguen en los despachos de las autonomías y ayuntamientos, etc. Lo que les define es la normalidad con la que hacen estas cosas. Se sienten como en casa trabajando por el colegio y eso está muy bien. Algunos, además, trabajan en el colegio como profesores.

El voluntariado internacional de PROYDE envió este año 32 personas. Estuvieron en Ruanda, Kenia, Paraguay, Costa Rica y Guatemala durante el mes de julio de 2024. En algunos casos hubo dos grupos de voluntarios en un mismo país como fue en Ruanda, Kenia y Guatemala. Se trataba de hablar con mayores y pequeños a través de actividades pedagógicas. Es una de las maneras de descentrarse de nuestra cultura con una visión diferente del mundo. Aunque todos somos La Salle, cada uno vive en un lugar distinto y, claro, también somos distintos.

Nuestro agradecimiento a todos los voluntarios y voluntarias que han participado y, a todos aquellos que han hecho posible seguir trabajando por una vida más humana para todos.

COMERCIO JUSTO

ÁREA COMERCIAL

El 2024 ha sido un año de compromiso y crecimiento en el consumo responsable. A pesar del incremento en los precios de materias primas, como ha sido el caso del chocolate y el café, los colegios de La Salle han seguido apostando por el comercio justo, demostrando que es posible mantener hábitos de consumo éticos y sostenibles.

Gracias a esta confianza, nuestros clientes han seguido eligiendo productos de calidad, destacando:



Barritas de avellanas
(900010)



Café Nicaragua
molido natural
(910002)



Galletas con virutas
de cacao (950034)

Estos resultados reflejan que, incluso ante desafíos, la apuesta por el comercio justo sigue creciendo.

ÁREA DE SENSIBILIZACIÓN

El 2024 ha sido clave en la sensibilización y educación para el comercio justo. Destaca el desarrollo de un escape room sobre comercio justo, que llegará a las aulas en 2025 como una herramienta innovadora y dinámica.

También hemos coordinado el Encuentro de Centros Educativos por el Comercio Justo en Andalucía, reforzando el compromiso con la educación en valores.

Además, la creación de nuevos materiales educativos y contenido audiovisual, en colaboración con el departamento de EPD, servirá de base para los próximos talleres.

Descubre más en nuestra página web. ¡No te lo pierdas!



EDUCACIÓN PARA LA TRANSFORMACIÓN SOCIAL

En un mundo donde los recursos naturales son limitados y el consumo excesivo pone en riesgo el equilibrio del planeta, es fundamental adoptar hábitos sostenibles y responsables. Actualmente, el modelo de consumo y producción insostenible es una de las principales causas de desigualdad, pobreza y deterioro ambiental.

El ODS 12 nos invita a promover patrones de consumo y producción sostenibles para garantizar el bienestar de las generaciones presentes y futuras, así como para reducir nuestro impacto ambiental. Pequeñas decisiones diarias pueden marcar la diferencia: elegir productos locales, reducir el desperdicio o apoyar el comercio justo son acciones clave para avanzar hacia un desarrollo más equitativo y respetuoso con el entorno.

Durante el curso 24/25, se pone en marcha la campaña de sensibilización Es tiempo de cultivar justicia, para la que se han creado materiales gráficos y actividades dirigidas a la comunidad educativa, especialmente alumnado, dentro y fuera del aula.

*En el año coinciden 2 campañas: se concluye "La Tierra es vida, ¿la cuidamos?" del curso 23/24 y comienza "Es tiempo de cultivar justicia".

6 PROYECTOS de EdTS +2.000 personas beneficiarias

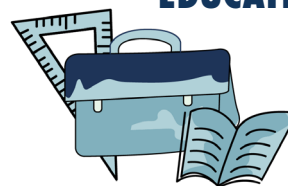


con el apoyo, entre otros, de Agencia Andaluza y Agencia Española de Cooperación



+ 6.000 alumnos/as
han trabajado la campaña
de sensibilización

NUEVOS MATERIALES EDUCATIVOS



como la maleta digital, con dos vídeos y recursos interactivos sobre consumo responsable.

CIUDADES POR EL COMERCIO JUSTO



Desde PROYDE e IDEAS, con el apoyo de la AACID, promovemos el proyecto Alianzas para una Ciudadanía Global, fomentando estilos de vida sostenibles y consumo responsable, involucrando a centros educativos y entidades locales en Andalucía para generar cambios reales y perdurables.

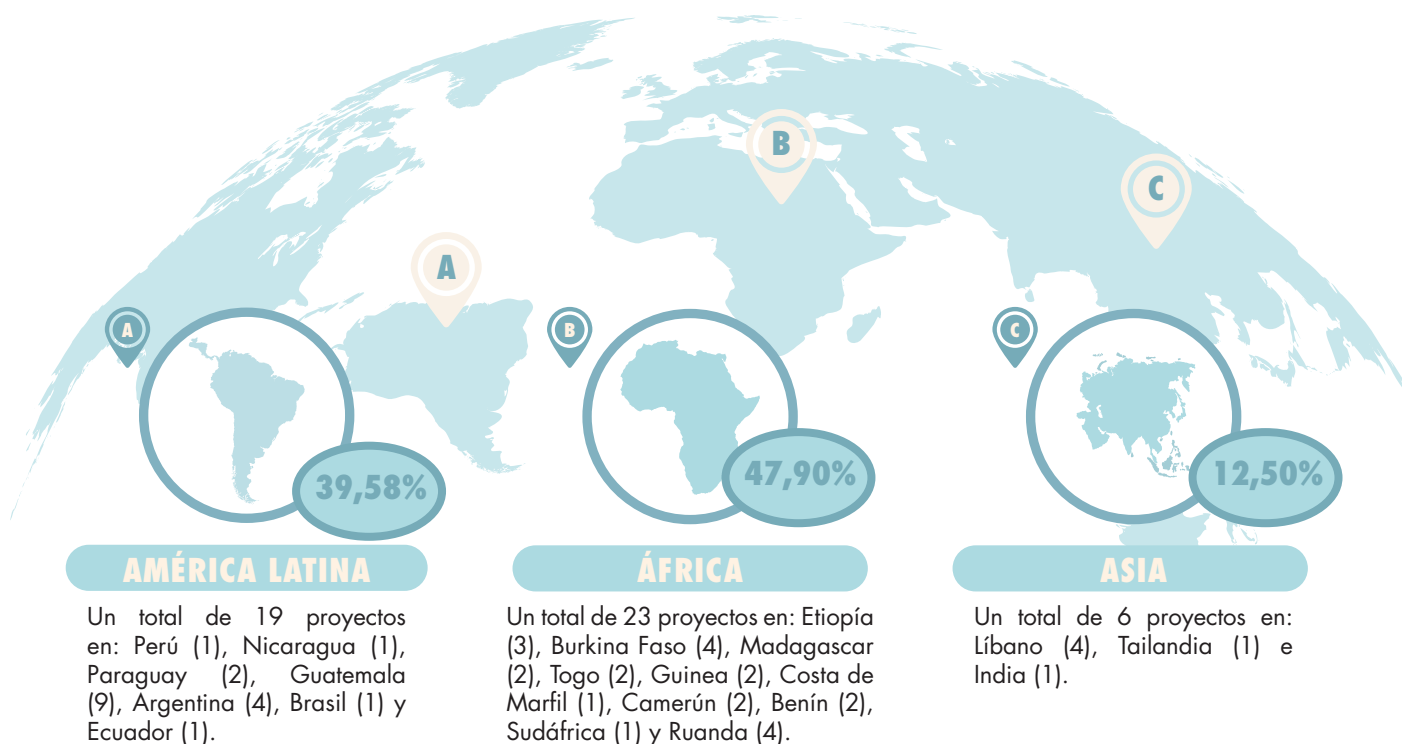
JÓVENES POR EL COMERCIO JUSTO



Financiado por AECID, este proyecto empodera a la juventud como agente de cambio a través de talleres, Escape Room y campañas en centros educativos y universidades, sensibilizando sobre Comercio Justo y Consumo Responsable, para construir un desarrollo humano y sostenible.

PROYECTOS DE COOPERACIÓN PARA EL DESARROLLO

Con casi 50 proyectos impulsados en el año 2024, la Educación sigue siendo el sector primordial a través del cual PROYDE ha apoyado la promoción integral de la población vulnerable en diversos lugares del mundo, especialmente de la población infantil y juvenil. La concentración principal de proyectos ha estado en el continente africano, pero también en América Latina, y en una parte de Asia; 3 continentes en los que PROYDE lleva más de 35 años realizando proyectos solidarios. No menos importante ha sido el impulso de la Equidad de Género y el Desarrollo Rural dirigido a la soberanía alimentaria; en estos objetivos destacan Burkina Faso, Togo y Guatemala.



EMERGENCIA POR INUNDACIONES EN BRASIL



PROMOCIÓN EDUCATIVA, MADAGASCAR



Por otra parte, a lo largo del año hemos podido dar cauce a 3 proyectos de Emergencia y Ayuda Humanitaria, atendiendo a las llamadas de apoyo por las difíciles situaciones vividas en la explosión en Guinea (Conakry); por los efectos sobre familias desplazadas de la guerra en Líbano; y las inundaciones en Brasil. Gracias al compromiso y solidaridad de tantas personas, hemos podido atender estas situaciones dramáticas para las poblaciones afectadas.

SOCIOS/AS

En 2024, se han unido a PROYDE 40 nuevas personas se han unido a PROYDE como socias con cuotas fijas, un logro que celebramos como fruto de las campañas impulsadas en centros La Salle y redes sociales. Estas aportaciones han representado un 8% del total económico del año, contribuyendo de forma esencial al sostenimiento de la ONGD.

La solidaridad también se hizo presente en momentos clave que nos hacen sentir orgullo y agradecimiento:

se recaudaron 8.746,70 € para los daños en el Centro de F.P. La Salle en Guinea Conakry; 4.558,46 € en apoyo a las víctimas de las inundaciones en el sur de Brasil, a través de La Salle Foundation; y 41.805 € destinados al proyecto Fratelli, en respuesta a la crisis en Líbano.

PROYDE ES EL MEJOR CAUCE PARA EXPRESAR TU SOLIDARIDAD

Da un paso más y súmate a mucha gente pequeña.

HAZTE SOCIO/SOCIA

SÉ PARTE/ DEL CAMBIO

CON UN CLICK



SI DESEAS APOYARNOS DE FORMA PUNTUAL

Las formas de pago son:

- ★ **Transferencia bancaria:** FIARE BANCA ÉTICA
IBAN: ES37 1550 0001 2400 0098 53255
WIFT/BIC: ETICES21XXX
- ★ **BIZUM:** código 01200
- ★ **PAYPAL:** escaneando código QR





solidarias recibidas desde Valencia y PROEGA. También, se planteó la importancia de contactar con Antiguos Alumnos de La Salle interesados en colaborar con PROYDE.

COMUNICACIÓN

La actividad en PROYDE es incesante, a nivel de delegaciones locales se organizan muchos mercadillos, festivales, carreras y todo tipo de eventos solidarios para recaudar fondos para PROYDE. A nivel internacional, se desarrollan proyectos repartidos por todo el mundo que buscan la promoción de las personas con menos recursos a través de la educación. Al departamento de comunicación llegan muchas de estas actividades e historias preciosas, donde se ve el impacto positivo de PROYDE, el resultado del esfuerzo de todas las personas que lo conforman y nuestro objetivo es contar todo esto, ser el altavoz de todo lo que supone PROYDE. Por ello, en el 2024 se ha tratado de poner el foco en las personas, en lo que hacen y así se refleja en la web y redes sociales.

Además de este reto, existen muchos otros, pero si hay uno especialmente gratificante, ese es poder acompañar a estudiantes en prácticas en sus primeras experiencias laborales, ver su evolución y entusiasmo, siguiendo de alguna forma, la misión lasaliana.



RSC

A lo largo de 2024 participamos en varias actividades para la sensibilización y el fortalecimiento institucional. Asistimos a la presentación de la 19ª edición del Anuario Corresponsables, bajo el lema "Un futuro sostenible en nuestras manos"; al "Foro Luis de Carlos", centrado en la salud mental en adolescentes, y participamos en el curso sobre captación de fondos para ONGD.

Por otro lado, se entregaron trípticos informativos sobre el Testamento Solidario a los Delegados Territoriales para distribuir en centros La Salle; agradecemos las herencias

DELEGACIÓN ANDALUCÍA-MELILLA

La Delegación Territorial de Andalucía y Melilla cuenta con 20 Delegaciones Locales, 19 en Andalucía y una en Melilla. Cada una está coordinada por un delegado o delegada local, con quienes mantenemos una comunicación constante. Durante el curso realizamos dos reuniones presenciales: una al inicio para presentar la campaña y sus materiales, y otra a mitad de curso con un enfoque formativo.

Este año, la delegación ha funcionado de manera diferente, con dos delegadas territoriales trabajando de forma intermitente y, en algunos periodos, de manera conjunta. La labor es extensa, no solo por el número de delegaciones y las distancias entre ellas, sino también por el trabajo en sensibilización dentro y fuera de La Salle, la gestión de proyectos de Educación para la Transformación Social, la promoción del Comercio Justo y el acompañamiento a centros educativos. La presencia de una segunda persona ha sido un gran apoyo.

Nuestra misión se transmite a través del acompañamiento cercano, valorando el esfuerzo de los equipos voluntarios. Por ello, comenzamos el año agradeciendo su labor y lo cerramos con el compromiso de seguir cuidando a quienes hacen posible este proyecto.



12.364 €

en subvenciones públicas para Educación para la transformación social

8 CENTROS EDUCATIVOS



externos a La Salle con los que trabajamos



10 CIUDADES

participan en nuestro proyecto financiado por la AACID

ENCUENTRO POR EL COMERCIO JUSTO



En noviembre se celebró el I Encuentro Andaluz de Centros Educativos por el Comercio Justo, donde el profesorado adquirió herramientas, aprendió sobre economía alternativa y fortaleció redes, gracias a la financiación de la AACID.

VOLUNTARIADO INTERNACIONAL TRANSFORMADOR



La Red Andaluza para el Voluntariado Internacional de la que formamos parte elaboró dos documentos con claves y propuestas para un voluntariado internacional transformador, tras meses de trabajo en red.

FESTIVAL DE MÚSICA SOLIDARIO



Los equipos locales de Antequera, Jerez y El Puerto organizaron conciertos solidarios para recaudar fondos. Música coral, versiones y acústico para proyectos en Togo, Burkina Faso y Paraguay.

Delegación Levanteruel

El año 2024 quedará marcado por la emergencia provocada por la DANA en Valencia. Desde la Delegación Territorial de PROYDE Levanteruel, junto a Fundació Proideba y Fundación La Salle Acoge, movilizamos todos nuestros recursos como parte de La Salle Acción Social en el Sector Valencia-Palma. En tiempo récord hicimos un llamamiento a colaborar con Cruz Roja y Cáritas, logrando recaudar más de 70.000 €, ya transferidos a ambas entidades.

Esta respuesta solidaria reflejó la unión y compromiso de nuestras tres entidades lasalianas, demostrando que, aunque diferentes, compartimos una misma identidad: ser La Salle.

También destacamos la nueva promoción de voluntariado internacional en Costa Rica y Ruanda, con una valiosa participación de docentes, lo que enriqueció la experiencia en las comunidades de acogida.

Por último, llevamos a cabo una nueva campaña navideña solidaria para dar visibilidad a nuestra acción social y captar apoyo económico. Agradecemos la colaboración desinteresada de tantas personas voluntarias que hacen posible nuestra misión.



2 proyectos de voluntariado internacional: Ruanda y Costa Rica



15.000€
recaudados en campañas solidarias



92 socios colaboradores

ENVÍO MISIONERO 2024



El sábado 15 de junio más de 50 personas despidieron emotivamente a voluntarios y voluntarias internacionales antes de su viaje de un mes para participar en proyectos de cooperación en países empobrecidos.

MERCADILLO SOLIDARIO EN LA SALLE PATERNA



El 30 de enero, alumnos de 2º de Primaria cerraron su proyecto sobre Comercio Justo con un mercadillo solidario, vendiendo productos fabricados por ellos mismos, y promoviendo justicia social y ambiental junto a sus familias.

1º ENCUESTO DE FORMACIÓN DEL VOLUNTARIADO INTERNACIONAL



El 3 y 4 de febrero, Proyde Levanteruel y PROIDEBA realizaron un encuentro en La Salle Lliria para formar voluntarios, fomentar valores solidarios y preparar su cooperación en Costa Rica y Ruanda.

Delegación Madrid - Canarias

La delegación territorial de Madrid - Canarias está formada por un grupo de 14 delegados locales que, de manera voluntaria, se encargan de coordinar y dinamizar las actividades en sus respectivas áreas. A través de reuniones periódicas, se establece una programación detallada para el trabajo en cada una de las delegaciones locales, abordando de manera conjunta las necesidades y objetivos comunes, así como los aspectos específicos de cada región.

El trabajo en equipo y la colaboración entre los delegados locales se ve reflejado en la realización de al menos cuatro reuniones anuales, donde se evalúan los avances, se ajustan las estrategias y se promueven nuevas iniciativas para seguir impulsando las actividades y objetivos de la delegación. Estas reuniones son fundamentales para mantener la cohesión y la coordinación de las actividades, y permiten compartir experiencias y buenas prácticas.

La delegación territorial sigue consolidándose como un espacio de voluntariado comprometido en la consecución de los fines comunes, apostando siempre por la solidaridad, la cooperación y el desarrollo integral

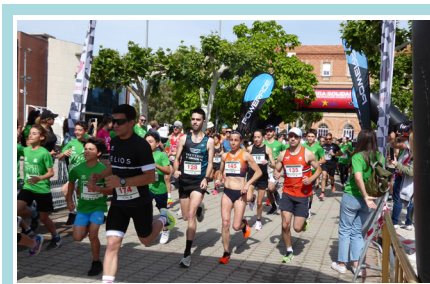


La delegación está formada por **14** delegaciones locales

Contamos con
más de
200
personas
voluntarias



CARRERA SOLIDARIA DE PROYDE



Como ya va siendo tradición, se celebró la Carrera Solidaria de PROYDE. Cada vez son más centros y delegaciones las que se unen a este evento que organizamos y celebramos con tanta ilusión y que supone un empujón para los proyectos que apoyamos.

CAMPAÑAS DE SENSIBILIZACIÓN



Un año más, nos sumamos a la campaña de sensibilización en todos los centros. En este caso, con las dos campañas que ocuparon este curso escolar. Los destinatarios son niños que pertenecen a las obras educativas de la red de obras La Salle sector madrid.

ACTIVIDADES DE RECAUDACIÓN



Gracias al gran trabajo de todas las personas voluntarias que dedican su tiempo y esfuerzo, logramos celebrar distintas actividades de recaudación, como rastrillos o cenas solidarias, que permiten recaudar dinero para los proyectos.

Delegación Noroeste

La Delegación Noroeste de PROYDE abarca una amplia región geográfica, que incluye Galicia, Asturias, Cantabria y Castilla y León, y está presente a través de 13 Delegaciones Locales, algunas de ellas activas desde los primeros años de la ONG. Aunque las estructuras de los equipos locales son variables, todas comparten un enfoque común y cuentan con un equipo básico que trabaja con eficacia y gran ilusión. La continuidad en los responsables, que ha sido escasa, contribuye a mantener la estabilidad y eficiencia de la delegación.

En general, el ambiente en la Delegación Noroeste es positivo y participativo, con un fuerte respaldo de los centros educativos y asociaciones de familias. Esto ha facilitado que los niños y jóvenes se identifiquen positivamente con la ONG. Es importante destacar la labor de Rufino Arconada Gil, anterior responsable, quien fue un gran impulsor de la delegación, y actualmente la coordinación corre a cargo de Luis Miguel Sanz López (voluntario).

Las actividades principales de la delegación se centran en sensibilización y educación social, adaptándose a las necesidades locales. También se trabajan proyectos de los departamentos de Educación para el Desarrollo, Proyectos y Comercio Justo, contribuyendo al impacto social y educativo de PROYDE.



10 Centros educativos renuevan este año el Certificado de "Centro por el Comercio Justo".



Incidencia sobre
10.000 alumnos y familias



≈400 Voluntarios internacionales de verano en los 36 años de Proyde

INAGURACIÓN TIENDA DE CJ



En La Salle Burgos se reabrió la tienda de CJ en noviembre y se hizo la inauguración en el patio. En esta ocasión, se enseñaron los productos de CJ para que las familias los conocieran y pudieran comprarlos. Se ofrecieron cafés e infusiones.

VOLUNTARIADO INTERNACIONAL



Como ya es tradición, desde la delegación se forman grupos de voluntariado que pasan un mes en proyectos de cooperación donde colaboramos, este año hubo 10 voluntarios que fueron a Guatemala y Ruanda.

SEMANA DE PROYDE



En La Salle Corrales se celebró la Semana de PROYDE, iniciativa anual para promover la solidaridad y el compromiso social, con actividades como el almuerzo solidario. Lo recaudado se ha destinado al proyecto de Zona Reina, en Guatemala.

Delegación La Rioja-Zaragoza

Educamos para crear una conciencia de solidaridad entre las comunidades lasalianas, familias, alumnado y educadores del entorno de las obras La Salle en Zaragoza y La Rioja, para llegar a un compromiso por la promoción y el desarrollo de las personas, especialmente de las más desfavorecidas.

Para coordinarnos y apoyarnos, nos juntamos una vez al mes representantes de las 5 delegaciones locales, en torno a 15 personas (Alfaro y San Asensio por VCF).

Sensibilizamos a las comunidades educativas de La Salle en la lucha por la paz y la justicia con los empobrecidos del mundo.

Trabajamos con materiales didácticos con el alumnado, educadores y familias: tomando contacto con las realidades sociales del entorno, fomentamos el voluntariado, participando activamente en campañas de promoción de la justicia, desarrollando actitudes positivas para la solidaridad.

En el 2024 hemos trabajado las Campañas: ODS 15: la tierra es vida, ¿la cuidamos? y ODS 12: «Es tiempo de cultivar justicia» tiene como objetivo sensibilizar sobre los retos sociales y ambientales actuales, promoviendo la responsabilidad en el uso de los recursos y la búsqueda de un desarrollo más justo.

Fomentamos como entidad todo lo que suponga la incidencia política y social.



Hemos vendido

9.601,59 €

de productos de CJ

En total somos

122 socios



+100 personas voluntarias
que trabajan en sensibilización
y acompañamiento

MARCHA SOLIDARIA ALFARO



Un año más como Delegación nos sumamos a la Marcha Solidaria de Alfaro, donde PROYDE es una de las entidades que promueve y la Solidaridad en este pueblo riojano.

30 ANIVERSARIO FAS



Como entidad perteneciente a la Federación Aragonesa de Solidaridad, PROYDE nos sumamos a los actos de celebración de su 30 aniversario en favor de la justicia y la cooperación.

GENTE PEQUEÑA-JENDE



Durante un mes 9 jóvenes y 2 adultos tuvimos la oportunidad de participar en un proyecto de Voluntariado Internacional en el hogar de huérfanos en Santa Cruz de la Sierra – Bolivia.

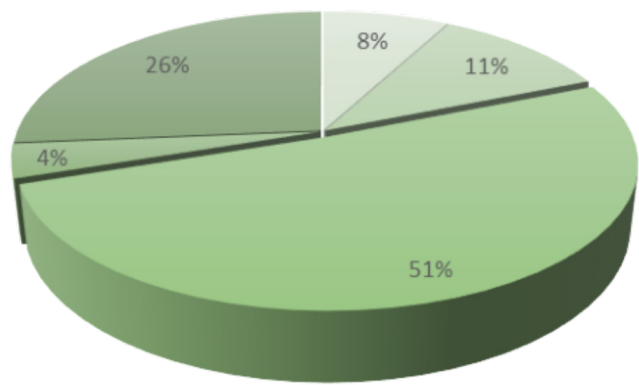
Área económica

CUENTA DE RESULTADOS

Gastos (€)	2024	Ingresos (€)	2024
Gastos de la actividad	1.856.187	Aportaciones privadas	1.578.743
Financiación de Proyectos	1.645.698	Cuotas de asociados y afiliados	177.599
Sensibilización y Educación para el Desarrollo	136.765	Campaña Delegaciones	249.062
Comercio Justo	73.724	Fundaciones ONG y otras instituciones/ Donaciones privadas	1.152.082
Funcionamiento	402.422	Subvenciones de Administraciones públicas	594.642
Gastos de personal	343.021	Unión Europea	
Gastos de gestión y administración	57.857	Administración del Estado	
Gastos financieros	-	Administraciones Autonómicas	419.290
Amortizado inmovilizado	1.544	Administraciones Provinciales	42.830
		Administraciones Locales	132.522
		Comercio Justo	85.228
		Financieros y extraordinarios	
TOTAL GASTOS RESULTADO	2.258.610	TOTAL INGRESOS	2.258.613

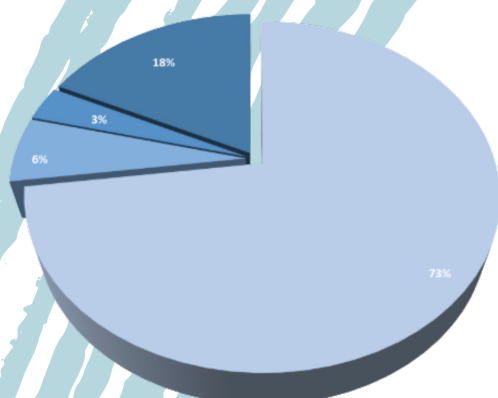
3

PROCEDENCIA DE FONDOS OBTENIDOS



- Cuota asociados 8%
- Campañas escolares 11%
- Financiación privada 51%
- Financiación pública 26%
- Comercio justo 4%

APLICACIÓN DE FONDOS OBTENIDOS



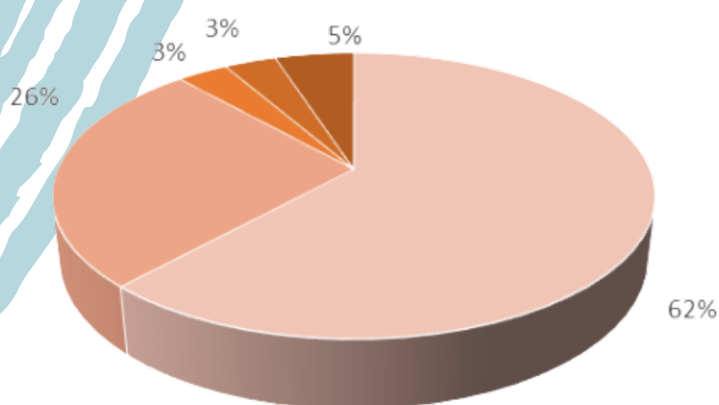
Financiación de Proyectos 73%

Educación para la Transformación Social y Sensibilización 6%

Comercio Justo 3%

Funcionamiento 18%

DISTRIBUCIÓN DE FONDOS POR TIPO DE PROYECTOS



Educación 62%

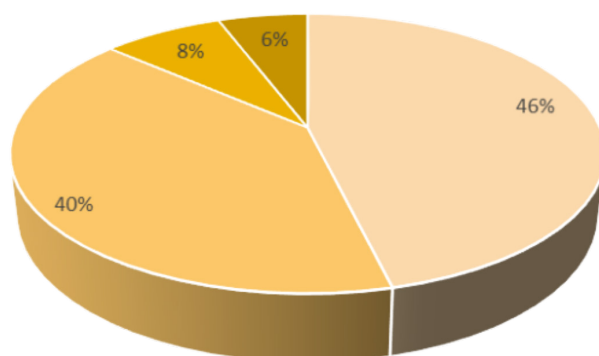
Equidad de género 26%

Emergencia y ayuda humanitaria 3%

Educación para la Transformación Social y Sensibilización 5%

Otros 3%

DISTRIBUCIÓN DE FONDOS POR CONTINENTES



África 46%

América 40%

Asia 8%

Europa 6%

Colaboradores

Desde PROYDE, queremos agradecer a todos los colegios y Comunidades de La Salle del distrito ARLEP que colaboran con nuestra ONGD.

Asociaciones de Antiguos Alumnos, Hermandades y Comunidades

A. AA. AA. Colegio Nuestra Señora de Lourdes
A. AA. AA. La Salle Corrales de Buelna
A. AA. AA. La Salle L'Alcora
A. AA. AA. La Salle Montemolín
A. AA. AA. La Salle Paterna
A. AA. AA. La Salle Santander
A. AA. AA. La Salle Puerto Real
Asociación Cultural de antiguos Alumnos de La Salle
Asociación Ex Alumnos La Salle Benicarló
Cofradía de la Borriquita Puerto Real
Cofradía Jesús de la Sentencia de Cádiz
Cofradía Lasaliana Cristo Rey y María Santísima de la Estrella
Comunidad Colegio La Salle Paterna
Comunidad de Animación Sector Valencia-Palma de Hermanos de las Escuelas Cristinas (La Salle)
Comunidad de maestro Alonso de Hermanos de las Escuelas Cristianas (La Salle)
Hermandad de la Resurrección
Hermandad del Silencio

Entidades privadas

Admon Apodaka S.L.
Ardeidas Naturaleza, Conservación y M. Ambiente
Asociación Reyes Magos de Jerez de la Frontera
Batra, S.L.U.
BSJ Plus S.L.
Cigna Health And Life Insurance Company

Coordinadora Asociaciones AA La Salle Distrito Arlep
Cobendai S.L.
Día solidario - Naturgy
Edificando Comunidad Nazareth
Federación Lasaliana Andaluza
Fr Meyer's Sohn GmbH & Co Kg Filial
Fundación Canaria Jesús - Hortensia y Familia
Fundación Enrique Esteve Balet - ENESBA
Fundacion Escuelas De Antunez
Fundación María Inmaculada
Fundación María Francisca de Roviral
Fundación Orona
Fundació PROIDE
Fundació PROIDEBA
Fundación Real Madrid
Fundazioa PROYDE - PROEGA
Hotel Restaurante Los Dolmenes SL
José Monllor, S.L
La Rioja Alta S.A
La Salle La Paloma - Fundación Lara
Mc Yadra S.A.
Mediacrest Entertainment S.L.
Papelería Ecker. S.A
Piñones Import - Export 97, S.L
Romero y de la Torre S.L.U
Sed. Solidaridad, Educación, Desarrollo
Solares Electricos De Andalucia S. Y Particulares
Seresca
Talleres Oria
Teiba Publicidad, S.L
The Boston Consulting Group
Trellat Solidari ONG
Uk On line Giving Foundation

Colegios La Salle, Asociaciones, APAS, AMPAS

AMPA Hermano Adolfo La Salle Montemolin de Zaragoza

AMPA Hermano Adolfo La Salle Santo Ángel de Zaragoza

AMPA La Salle Alcoy

AMPA La Salle El Carmen Melilla

AMPA La Salle Laguna

AMPA La Salle Paterna

AMPA La Salle San Ildefonso

AMPA Virlecha

ANPA Estrela de La Salle Inmaculada de Santiago de Compostela

APA Colegio La Salle Griñón

APA del Colegio La Salle de Alcora

APA del Colegio La Salle Joaquina Santander S Juan Bautista de Talavera de la Reina

APA del Colegio Nuestra Señora de la Paloma

APA del Colegio y Escuela Profesional La Salle Santo Ángel de Zaragoza

APA Institución La Salle Las Aguilas

APA La Salle Mundo Nuevo

APA La Salle Sagrado Corazón

APA San Juan Bautista

Asoc AMPA La Salle Santander

Asoc de Madres y Padres de Alumnos de La Salle de Benicarló

Asociación de Padres de Alumnos Colegio La Salle Gran Vía

Asociación La Salle Agüimes

Centro La Salle Arlep

La Salle International Foundation

La Salle Solidarietà Internazionale

Ayuntamiento de Alcoi

Ayuntamiento de Antequera

Ayuntamiento de Cádiz

Ayuntamiento de Gijón

Ayuntamiento de Jerez de la Frontera

Ayuntamiento de Oviedo

Ayuntamiento de Palencia

Ayuntamiento de San Fernando

Ayuntamiento de Teruel

Ayuntamiento de Valladolid

Concello de Santiago

Diputación General de Aragón

Diputación Provincial de Palencia

Diputación Provincial de Teruel

Diputación Provincial de Zaragoza

Gobierno de Cantabria

Gobierno del Principado de Asturias

Junta de Andalucía

Xunta de Galicia

Entidades públicas

Agencia Andaluza de Cooperación

Agencia Española de Cooperación Internacional para el Desarrollo

MUCHA GENTE PEQUEÑA, HACIENDO MUCHAS COSAS PEQUEÑAS, EN MUCHOS LUGARES PEQUEÑOS, PUEDE CAMBIAR EL MUNDO

SEDE CENTRAL

c/ Marqués de
Mondéjar, 32
28028 - Madrid
913 560 607
PROYDE@PROYDE.org

DELEGACIÓN TERRITORIAL NOROESTE

c/ Arca Real, 201
47008 - Valladolid
983 458 046
noroeste@PROYDE.org

DELEGACIÓN TERRITORIAL LEVANTERUEL

c/ San Luis Beltrán 8, 3ª
46980 - Paterna (Valencia)
961 365 542
levanteruel@PROYDE.org

DELEGACIÓN TERRITORIAL ANDALUCÍA-MELILLA

Av. Duque de Abrantes, 17
11407 - Jerez de la Frontera
693 771 788
delegacionandalucia@PROYDE.org

DELEGACIÓN TERRITORIAL MADRID

c/ La Salle, 8
28023 - Madrid
913 070 352
madrid@PROYDE.org

DELEGACIÓN TERRITORIAL LA RIOJA-ZARAGOZA

c/ Tomás Anzano, 1
50012 - Zaragoza
976 753 718
zaragoza@PROYDE.org

